

Aqara

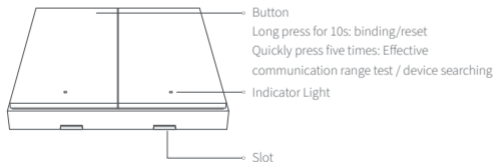


Wireless Remote Switch H1 (Double Rocker) User Manual	·01
Manuel d'utilisation du Wireless Remote Switch H1 (Double Rocker)	·14
Betriebsanleitung für das Wireless Remote Switch H1 (Double Rocker)	·27
Wireless Remote Switch H1 (Double Rocker) Manual de Usuario	·40
Manuale utente Interruttore Remoto Wireless H1 (Rocker doppio)	·52
Беспроводной выключатель H1 (2 клавиши): руководство пользователя	·64
無線遙控開關H1 (雙鍵) 用戶手冊	·77
ワイヤレススイッチH1 (ダブルロッカー) 使用説明書	·86

Product Overview

The Aqara Wireless Remote Switch H1 (Double Rocker) is a new wireless remote switch. It supports single press in the high-speed click mode, and 7 functions in the multi-function mode including single press left button, single press right button, double press left button, double press right button, long press left button and long press right button. It is able to be placed or attached anywhere indoors. It also works with the Aqara hub and other Aqara smart devices to implement a variety of smart scenes.

* An Aqarahub is required. Some functions require specific models of the Aqara hub. Please visit www.aqara.com/support for more details.



Quick Setup

This product works with Aqara Home app. You can scan the following QR code to download the Aqara Home app from the Apple App store. Android users can find the Aqara Home app on Google Play. With the Aqara Home app, it can work with other Aqara smart devices.



1. Before activating the accessory, please make sure you have downloaded the Aqara Home app and the Aqara hub that supports Zigbee 3.0 installed.
2. Please open the app, go to the homepage and select “+” in the top right corner to enter Add Accessory page. Select “Aqara Wireless Remote Switch H1 (Double Rocker)” and add it according to the instructions.
3. Please visit www.aqara.com/support for more information.

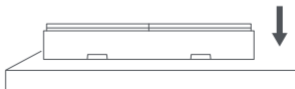
- * If adding fails, please move the hub closer to the product and try again.
- * Press the switch quickly for 5 times, if the hub makes voice prompts, it indicates that the accessory can communicate effectively with the hub.
- * Different hubs have different ways to indicate the effective connection. Please refer to the instructions of your model of the Aqara hub.

Installation Methods

- * **Effective Range Test:** After it is bound with the hub, put the device at the preferred location and press the button of the device quickly for 5 times, if the hub makes voice prompts, it indicates that the accessory can communicate effectively with the hub.
- * To ensure stable connections, please avoid setting up the device on metallic surfaces.

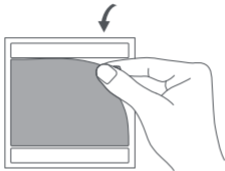
Option 1:

Adhesive-free, place it on a surface directly.



Option 2:

Remove the protective film from the adhesive tape and attach the device on the desired surface.



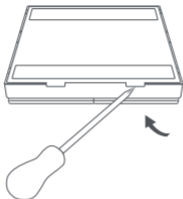
*Please keep the surface clean and dry.

Option 3:

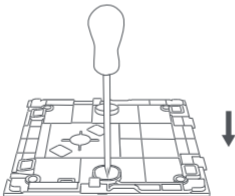
Open the back of the Wireless Remote Switch H1 (Double Rocker) with a flat-blade screwdriver, drill through the thin piece at the screw of the back cover with a sharp tool or an electric drill (Attention! Make sure you are drilling the back cover, not the main part of the switch that incorporates hardware and buttons), fix it to the wall box with the screw that

comes with the box, and then put the cover of the Wireless Remote Switch H1 (Double Rocker) back.

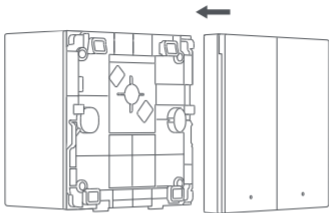
- 1 Open the back of the Wireless Remote Switch H1 (Double Rocker) with a screwdriver.



- 2 Drill through the back cover with an awl/electric drill to install the screw.



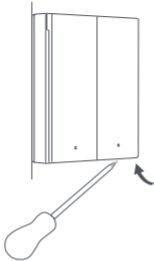
- 3 Fix the screw and put the cover back.



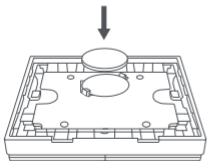
Battery Replacement

Open the back of the Wireless Remote Switch H1 (Double Rocker) with a flat-blade screwdriver, remove the old battery and replace it with a new battery (battery model: CR2450), and then put the cover back.

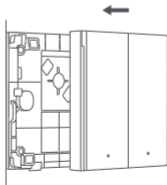
- 1 Open the cover of the Wireless Remote Switch H1 (Double Rocker) with a screwdriver.



- 2 Replace with new battery.



- 3 Put the cover back.



Switch Modes

1. On the Device page on the app, find the corresponding device in the device list.
 2. Select the corresponding device to enter the page of the device.
 3. Select the three black dots on the upper right corner on the page of the device and enter the Device Settings page.
 4. Select More Settings.
 5. Select Switch Modes, select the desired mode, and complete the corresponding configuration according to the instructions on the app.
- * When the corresponding device is not found, you can quickly press the switch 5 times, and the corresponding device will flash in the Device list.
 - * During the mode switching process, quickly press the switch 5 times to better realize the device mode switching.
 - * To implement the above steps, please refer to Aqara Home app.

Indicator Status Description

Indicator Status	Description
Blue light flashes once	Button press detected
Flash once every 2s for 20s	Binding
Blue light flashes 2 times	Bound successfully
Continuous blue for 1s	Failed to bind

Specifications

Model: WRS-R02 Weight: 82.5 g

Item Dimensions: 85.8 × 86 × 12.5 mm

Wireless Connectivity: Zigbee 3.0

Battery Model: CR2450

Operating Temperature: -10°C to 50°C

Operating Humidity: 0-95% RH, no condensation

Zigbee Frequency Range: 2405-2480 MHz

Zigbee Power Transmission: ≤13 dBm

Warnings

1. This product is not a toy, please keep children away from this product.
2. This product is designed for indoor use only. Do not use it in humid environment or outdoors.
3. Do not spill water or other liquids on this product.
4. Do not place this product near a heat source. Place the switch in a well ventilated area.
5. Do not attempt to repair the product by yourself. All repairs should be performed by authorized personnel.
6. This product is designed only for improving the convenience of household life. If the user violates the product instructions and this warning, the manufacturer is not responsible for any risks and property losses caused thereby.

Online Customer Service: www.aqara.com/support

Email: support@aqara.com

Manufacturer: Lumi United Technology Co., Ltd.

Address: 8th Floor, JinQi Wisdom Valley, No.1 Tangling Road,
Liuxian Ave, Taoyuan Residential District, Nanshan District,
Shenzhen, China

Under normal use of condition, this equipment should be kept a separation distance of at least 20cm between the antenna and the body of the user.

CE EU Declaration of Conformity

Hereby, [Lumi United Technology Co., Ltd.] declares that the radio equipment type [Wireless Remote Switch H1(Double Rocker), WRS-R02] is in compliance with Directive 2014/53/EU. The full text of the EU declaration of conformity is available at the following internet address:

<http://www.aqara.com/DoC/>



CAUTION

Risk of explosion if the battery is replaced by an incorrect type.

Dispose of used batteries according to the instructions.

Do not ingest battery, Chemical Burn Hazard.

This product contains a coin / button cell battery. If the coin / button cell battery is swallowed, it can cause severe internal burns in just 2 hours and can lead to death.

Keep new and used batteries away from children.

If the battery compartment does not close securely, stop using the product and keep it away from children.

If you think batteries might have been swallowed or placed inside any part of the body, seek immediate medical attention.

Disposal of a battery into fire or a hot oven, or mechanically crushing or cutting of a battery, that can result in an explosion

Leaving a battery in an extremely high temperature surrounding environment that can result in an explosion or the leakage of flammable liquid or gas

A battery subjected to extremely low air pressure that may result in an explosion or the leakage of flammable liquid or gas



WEEE Disposal and Recycling Information

■ All products bearing this symbol are waste electrical and electronic equipment (WEEE as in directive 2012/19/EU) which should not be mixed with unsorted household waste. Instead, you should protect human health and the environment by handing over your waste equipment to a designated collection point for the recycling of waste electrical and electronic equipment, appointed by the government or local authorities. Correct disposal and recycling will help prevent potential negative consequences to the environment and human health. Please contact the installer or local authorities for more information about the location as well as terms and conditions of such collection points.



Symbol on the product or on its packaging indicates that this product may not be treated as household waste. Instead it shall be handed over to the applicable collection point for the recycling of electrical and electronic equipment.

UK UK Declaration of Conformity

CA Hereby, [Lumi United Technology Co., Ltd] declares that the radio equipment type [Wireless Remote Switch H1(Double Rocker), WRS-R02] is in compliance with Directive 2017 (SI 2017 No. 1206, as amended by SI 2019 No. 696).

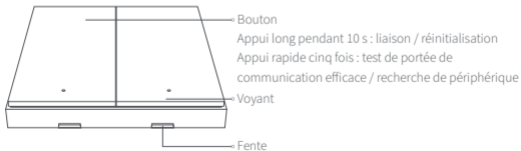
The full text of the UK

declaration of conformity is available at the following internet address: <http://www.aqara.com/DoC/>.

Aperçu general du produit

Le Aqara Wireless Remote Switch H1 (Double Rocker) est un nouveau commutateur à distance sans fil. Il ne nécessite qu'un seul appui dans le mode clic haute vitesse, et 7 fonctions dans le mode multifonction, y compris appui simple sur le bouton gauche, appui simple sur le bouton droit, double appui sur le bouton gauche, double appui sur le bouton droit, appui long sur le bouton gauche et appui long sur le bouton droit. Il peut être placé ou attaché n'importe où à l'intérieur. Il travaille également avec le Aqara Hub et d'autres appareils intelligents Aqara pour implémenter une variété de scènes intelligentes.

* Un Aqara Hub est nécessaire. Certaines fonctions nécessitent des modèles spécifiques du Aqara Hub. Voir www.aqara.com/support plus de détails.



Installation rapide

Ce produit fonctionne avec l'application Aqara Home. Vous pouvez scanner le code QR suivant pour télécharger l'application Aqara Home depuis l'App Store d'Apple. Les utilisateurs Android peuvent trouver l'application Aqara Home sur Google Play. Avec l'application Aqara Home, il peut fonctionner avec d'autres appareils intelligents Aqara.



1. Avant d'activer l'accessoire, assurez-vous d'avoir téléchargé l'application Aqara Home et le Hub Aqara qui supporte Zigbee 3.0 installé.
2. Veuillez bien vouloir ouvrir l'application, ensuite rendez vous sur la page d'accueil et sélectionnez « + » dans le coin supérieur droit pour accéder à la page Ajouter un accessoire. Sélectionnez « Aqara Wireless Remote Switch H1 (Double Rocker) » et ajoutez-le

en suivant les instructions.

3. Veuillez consulter www.aqara.com/support pour plus d'informations.

- * En cas d'échec de l'ajout, veuillez rapprocher le hub du produit et réessayez.
- * Appuyez rapidement sur le commutateur 5 fois, si le hub émet des signaux sonores, cela signifie que l'accessoire peut communiquer efficacement avec le hub.
- * Différents hubs ont différentes manières d'indiquer la connexion effective. Veuillez donc vous référer aux instructions de votre modèle d'Aqara Hub.

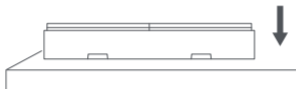
Méthodes d'installation

Test de portée efficace : Après avoir été lié au hub, placez l'appareil à l'emplacement désiré et appuyez rapidement sur le bouton de l'appareil 5 fois, si le hub émet des signaux sonores, cela indique que l'accessoire peut communiquer efficacement avec le hub.

- * Pour vous assurer de bénéficier de connexions stables, veuillez éviter de disposer l'appareil sur des surfaces métalliques.

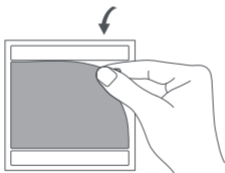
Option 1 :

Sans adhésif, disposez-le directement sur une surface.



Option 2 :

Retirez le film protecteur du ruban adhésif et fixez l'appareil sur la surface désirée.

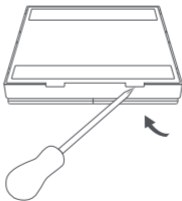


* Veuillez bien vouloir vous assurer que la surface est propre et sèche.

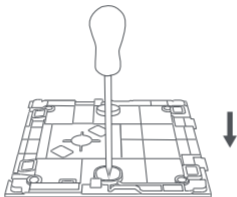
Option 3 :

Veillez ouvrir l'arrière du Wireless Remote Switch H1 (Double Rocker) avec un tournevis à lame plate. Percez ensuite la pièce mince au niveau de la vis du couvercle arrière avec un outil pointu ou une perceuse électrique (Attention ! Veillez vous assurer que c'est bien le couvercle arrière que vous percez, et non la partie principale du commutateur qui incorpore le matériel et les boutons), fixez-le à la boîte murale avec la vis jointe à la boîte, puis remettez le couvercle du Wireless Remote Switch H1 (Double Rocker) à sa place.

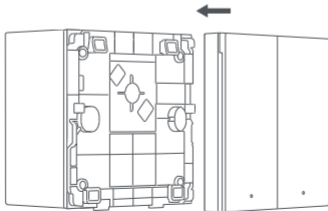
- 1 Veillez ouvrir l'arrière de commutateur à distance sans fil H1 (Double Culbuteurs) à l'aide un tournevis.



- 2 Veuillez percer le couvercle arrière avec un poinçon / perceuse électrique pour installer la vis.



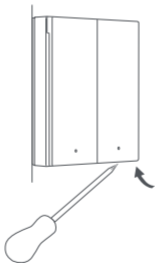
- 3 Veuillez fixer la vis et remettez le couvercle à sa place.



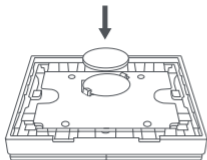
Remplacement de la pile

Veillez ouvrir l'arrière du Wireless Remote Switch H1 (Double Rocker) à l'aide un tournevis à lame plate, retirez ensuite l'ancienne pile et remplacez-la avec une nouvelle pile (modèle de pile : CR2450), puis remettez le couvercle à sa place.

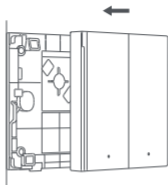
- 1 Veillez ouvrir le couvercle du Wireless Remote Switch H1 (Double Rocker) à l'aide un tournevis



2 Remplacez avec une nouvelle pile



3 Remettez le couvercle à sa place.



Changer de modes

1. Sur la page Périphérique de l'application, trouvez l'appareil correspondant dans la liste des périphériques.
2. Sélectionnez l'appareil correspondant pour accéder à la page de l'appareil.
3. Sélectionnez les trois points noirs dans le coin supérieur droit de la page de l'appareil et accéder à la page Paramètres de l'appareil.
4. Sélectionnez plus de paramètres.
5. Sélectionnez Changer de modes, sélectionnez le mode souhaité et complétez la configuration correspondante suivant les instructions de l'application.

- * Au cas où vous ne trouvez pas le périphérique correspondant, vous pouvez appuyer rapidement 5 fois sur le commutateur et le périphérique correspondant clignotera dans la liste des périphériques.
- * Pendant le processus de changement de mode, appuyez rapidement sur le commutateur 5 fois pour mieux effectuer le changement de mode de l'appareil.
- * Pour implémenter les étapes ci-dessus, veuillez-vous référer à l'application Aqara Home.

Description de l'état du voyant

Etat du voyant	Description
Bleu clignotant une fois	Appui de bouton détecté
Clignote une fois toutes les 2s pendant 20s	Liaison
Bleu clignotant deux fois	Liaison réussie
Bleu continu pendant 1s	Échec de liaison

Caractéristiques

Modèle : WRS-R02

Dimensions de l'article : 85.8 × 86 × 12.5 mm

Poids: 82.5 g

Connectivité sans fil : Zigbee 3.0

Modèle de batterie : CR2450

Température de fonctionnement : -10°C à 50°C

Humidité de fonctionnement : 0-95% RH, pas de condensation

Gamme de fréquences en zigbee: 2405-2480 MHz

Transmission d'énergie Zigbee: ≤ 13 dBm

Avertissement

1. Ce produit n'est pas un jouet, veuillez le tenir hors de la portée des enfants.
2. Ce produit est destiné à un usage interne uniquement. Veuillez ne pas l'utiliser pas dans un environnement humide ou à l'extérieur.
3. Ne renversez pas d'eau ou d'autres liquides sur ce produit.
4. Ne placez pas ce produit près d'une source de chaleur. Veuillez

placer l'interrupteur dans une zone bien ventilée.

5. N'essayez pas de réparer le produit par vous-même. Toutes les réparations doivent être effectuées par du personnel autorisé.
6. Ce produit est conçu uniquement pour améliorer la commodité de la vie domestique. Si l'utilisateur enfreint les instructions du produit et cet avertissement, le fabricant n'est pas responsable des risques et des pertes matérielles qui en découleraient.

Service client en ligne : www.aqara.com/support

E-mail: support@aqara.com

Fabricant: Lumi United Technology Co., Ltd.

Adresse: 8th Floor, JinQi Wisdom Valley, No.1 Tangling Road,
Liuxian Ave, Taoyuan Residential District, Nanshan District,
Shenzhen, China

Dans des conditions normales d'utilisation, cet équipement doit être maintenu à une distance d'au moins 20 cm entre l'antenne et le corps de l'utilisateur.



Déclaration de conformité pour l'Union européenne

Par la présente, [Lumi United Technology Co., Ltd.] déclare que cet

équipement radio de type [Wireless Remote Switch H1(Double Rocker), WRS-R02] est conforme à la Directive européenne 2014/53/UE. L'intégralité de la déclaration de conformité pour l'UE est disponible à l'adresse suivante : <http://www.lumiunited.com/DoC/>



PRÉCAUTION

Risque d'exposition si la batterie est remplacée par un type incorrect.

Jetez les batteries usées selon les instructions du fabricant.

N'avez pas la batterie car vous courez un risque de brûlure chimique. Ce produit contient une pile bouton.

L'ingestion de la pile bouton peut provoquer de graves brûlures internes en seulement 2 heures et entraîner la mort.

Conservez les piles neuves et usées hors de la portée des enfants.

Si le compartiment de la pile ne se ferme pas correctement, arrêtez d'utiliser le produit et mettez hors de la portée des enfants.

Si vous pensez que la pile a peut-être été avalée ou qu'elle peut avoir pénétré une partie du corps, consultez immédiatement un médecin.

Élimination d'une batterie dans le feu ou dans un four chaud, ou écrasement ou coupure mécanique d'une batterie, qui peut entraîner une explosion.

Laisser une batterie dans un environnement environnant à température extrêmement élevée qui peut entraîner une explosion ou une fuite de liquide ou

de gaz inflammable.

Une batterie soumise à une pression d'air extrêmement basse pouvant entraîner une explosion ou une fuite de liquide ou de gaz inflammable



Informations sur la réglementation DEEE sur la mise au rebut et le recyclage

Tous les produits portant ce symbole deviennent des déchets d'équipements électriques et électroniques (DEEE dans la Directive européenne 2012/19/UE) qui ne doivent pas être mélangés aux déchets ménagers non triés. Vous devez contribuer à la protection de l'environnement et de la santé humaine en apportant l'équipement usagé à un point de collecte dédié au recyclage des équipements électriques et électroniques, agréé par le gouvernement ou les autorités locales. Le recyclage et la destruction appropriés permettront d'éviter tout impact potentiellement négatif sur l'environnement et la santé humaine. Contactez l'installateur ou les autorités locales pour obtenir plus d'informations concernant l'emplacement ainsi que les conditions d'utilisation de ce type de point de collecte.



Le symbole sur le produit ou son emballage indique que le présent produit ne peut pas être considéré comme un déchet ménager. Il doit être remis à un point de collecte approprié pour le recyclage des équipements électriques et électroniques.

Produktübersicht

Das Aqara Wireless Remote Switch H1 (Double Rocker) ist ein neues Wireless-Remote-Switch. Es unterstützt die Einzelbetätigung im Hochgeschwindigkeitsmodus, und 7 Funktionen im Multifunktionsmodus, einschließlich die Einzelbetätigung der linken Taste, Zweifachbetätigung der rechten Taste, lange Betätigung der linken Taste und lange Betätigung der rechten Taste, Es kann überall in den Innenräumen untergebracht werden. Es arbeitet mit dem Aqara Hub und anderen Smarten Geräten von Aqara zusammen, um eine Vielzahl smarter Anwendungen zu ermöglichen.

* Ein Aqara Hub ist erforderlich. Einige Funktionen erfordern spezifische Modelle des Aqara Hubs. Besuchen Sie www.aqara.com/support um mehr Details zu erfahren.



Schnelleinrichtung

Dieses Produkt arbeitet mit der Aqara Home App zusammen. Sie können den folgenden QR Code scannen, um die Aqara Home App im Apple App Store herunterzuladen. Die Anwender von Android können die Aqara Home App im Google Play finden. Mit der Aqara Home App kann es mit anderen smarten Geräten von Aqara zusammenarbeiten.



1. Vor dem Aktivieren des Zuberhørs stellen Sie bitte sicher, dass Sie die Aqara Home App heruntergeladen haben und dass der Aqara Hub Zigbee 3.0 unterstützt und installiert wurde.
2. Öffnen Sie die App und gehen Sie zur Hauptseite, wählen Sie dort "+" im oberen rechten Bildschirmrand aus, um zur Seite "Hinzufügen von Zubehör" zu wechseln (Add Accessory). Wählen Sie dort „Aqara Wireless Remote Switch H1 (Double Rocker) aus

und fügen Sie es im Einklang mit den Anweisungen hinzu.

3. Besuchen Sie bitte www.aqara.com/support, um mehr Details zu erfahren.

- * Wenn das Hinzufügen scheitert, bringen Sie den Hub etwas näher zum Gerät und versuchen Sie es erneut.
- * Drücken Sie die Taste schnell 5 Mal nacheinander, wenn der Hub eine Spracheingabe verlangt, dann bedeutet es, dass die Verbindung erfolgreich aufgebaut wurde.
- * Verschiedene Hubs haben verschiedene Optionen, um eine erfolgreiche Verbindung anzuzeigen. Schlagen Sie bitte in der Anleitung zu Ihrem Modell des Aqara Hubs nach.

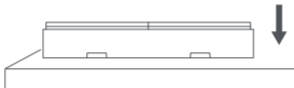
Installationsmethoden

Test der effektiven Reichweite: Nachdem das Gerät mit dem Hub verbunden ist, bringen Sie das Gerät an den bevorzugten Ort und drücken Sie schnell 5 Mal die Taste am Gerät nacheinander, wenn der Hub daraufhin eine Spracheingabe verlangt, dann bedeutet das, dass die Verbindung zwischen dem Gerät und dem Hub erfolgreich aufgebaut ist.

* Um eine stabile Verbindung zu gewährleisten, vermeiden Sie bitte das Aufstellen des Geräts auf Metalloberflächen.

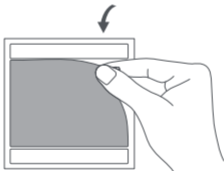
Option 1:

Ohne Klebstoffe, direktes Aufstellen an einer Oberfläche



Option 2:

Entfernen Sie die Schutzfolie von der Klebplatte und bringen Sie das Gerät an die gewünschte Oberfläche an.

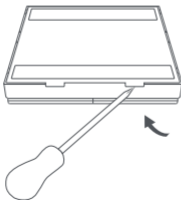


* Stellen Sie bitte sicher, dass die Oberfläche sauber und trocken ist.

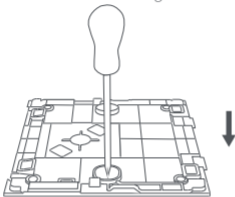
Option 3:

Nehmen Sie die Rückwand des Wireless Remote Switch H1 (Double Rocker) mit einem flachen Schraubenzieher, machen Sie eine Bohrung in der Rückwand mit einer Bohrmaschine oder einem scharfen Werkzeug (Achtung! Stellen Sie sicher, dass Sie die Rückwand bohren, nicht die eigentlichen Bestandteile des Switches, die Hardware und Tasten beherbergen), befestigen Sie die Hinterwand an der Wand Ihres Raums mit der mitgelieferten Schraube, und bringen Sie danach die Hinterwand an das Wireless Remote Switch H1 (Double Rocker) wieder an.

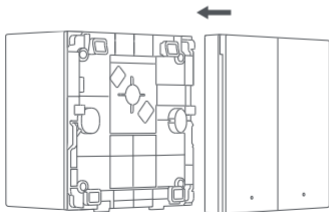
- 1 Nehmen Sie die Hinterwand des Wireless Remote Switch H1 (Double Rocker) mit einem Schraubenzieher ab.



- 2 Machen Sie eine Bohrung in der Hinterwand mit einem scharfen Werkzeug/einer Bohrmaschine, um eine Schraube einlegen zu können.



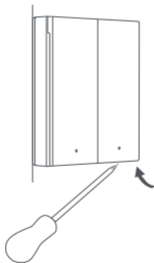
- 3 Befestigen Sie die Schraube und bringen Sie die Hinterwand wieder an das Gerät an.



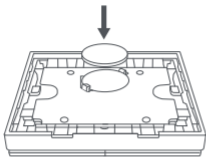
Austausch von Batterien

Entfernen Sie die Hinterwand des Wireless Remote Switch H1 (Double Rocker) mit einem Schraubenzieher, entfernen Sie die alte Batterie und ersetzen Sie sie mit einer neuen Batterie (Modell der Batterie CR2450), danach bringen Sie die Hinterwand wieder an das Gerät an.

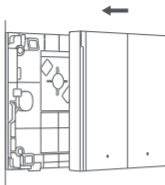
- 1 Entfernen Sie die Hinterwand des Wireless Remote Switch H1 (Double Rocker) mit einem Schraubenzieher.



- 2 Tauschen Sie die Altbatterie gegen die neue Batterie aus.



- 3 Bringen Sie die Hinterwand wieder an.



Modelle der Switches

1. Auf der Geräteseite der App können Sie das entsprechende Gerät in der Geräteliste finden.
2. Wählen Sie das entsprechende Gerät aus, um zur Geräteseite zu wechseln.
3. Wählen Sie die drei schwarzen Punkte in der oberen rechten Bildschirmecke auf der Geräteseite aus und wechseln Sie zur Seite Geräteeinstellungen (Device Settings).
4. Wählen Sie „Erweiterte Einstellungen“ aus (More Settings)
5. Wählen Sie die Switch Modes aus, wählen Sie den gewünschten Modus aus und stellen Sie die dazugehörigen Einstellungen im Einklang mit den Anweisungen der App fertig.

- * Wenn ein entsprechendes Gerät nicht gefunden werden kann, können Sie die Taste am Switch 5 Mal nacheinander schnell drücken, und das entsprechende Gerät wird in der Geräteliste erscheinen.
- * Während des Vorgangs der Modusumschaltung drücken Sie die Taste am Switch 5 Mal schnell nacheinander, um die Umschaltung des Modus des Geräts besser umzusetzen.
- * Um die oben genannten Schritte umzusetzen, schlagen Sie bitte in der Aqara Home App nach.

Beschreibung des Status der Anzeigeleuchte

Status der Anzeigeleuchte	Beschreibung
Die Leuchte leuchtet einmal blau auf	Ein Tastendruck wurde erkannt
Im Laufe von 2 Sekunden alle 2 Sekunden einmal blinken	Das Binden
Das blaue Licht leuchtet 2 Mal auf	Das Binden war erfolgreich
Ununterbrochenes blaues Leuchten 1 Sekunde lang	Das Binden ist fehlgeschlagen

Gerätedaten

Modell: WRS-R02

Abmessungen des Geräts: 85,8 X 86 X 12,5 mm

Gewicht: 82,5 g

Protokoll der Drahtlosverbindung: Zigbee 3.0

Batteriemodell: CR2450

Betriebstemperaturbereich: -10°C to 50°C

Zulässige Raumfeuchtigkeit: 0-95% RH, keine Kondensatbildung

Frequenzbereich des Zigbee-Protokolls: 2405-2480 MHz

Strahlungsleistung des Zigbee-Protokolls: ≤13 dBm

Warnhinweise

1. Bei diesem Produkt handelt es sich um kein Spielzeug, halten Sie bitte Kinder fern von diesem Produkt.
2. Dieses Produkt kann nur in den Innenräumen verwendet werden. Bitte nutzen Sie es nicht in feuchten Umgebungen oder im Außenbereich.
3. Bitte kein Wasser oder andere Flüssigkeiten an dieses Produkt spritzen lassen.

4. Bringen Sie dieses Produkt bitte nicht in die Nähe von Hitzequellen. Platzieren Sie den Switch an einem gut belüfteten Ort.
5. Versuchen Sie es bitte nicht, das Gerät selbstständig zu reparieren. Sämtliche Reparaturarbeiten müssen von autorisierten Fachkräften durchgeführt werden.
6. Dieses Produkt ist nur dazu vorgesehen, Ihr alltägliches Leben komfortabler zu machen. Wenn der Benutzer gegen die Produkthanleitung und diese Warnhinweise verstößt, kann der Hersteller nicht für sämtliche Risiken und Vermögensverluste haftbar gemacht werden, die dadurch verursacht werden.

Online-Kundendienst: www.aqara.com/support

E-Mail: support@aqara.com

Hersteller: Lumi United Technology Co., Ltd.

Adresse: 8th Floor, JinQi Wisdom Valley, No.1 Tangling Road,
Liuxian Ave, Taoyuan Residential District, Nanshan District,
Shenzhen, China

Unter normalen Einsatzbedingungen muss dieses Gerät einen Abstand von mindestens 20 cm zwischen der Antenne und dem Körper des Benutzers einhalten.

CE EU-Konformitätserklärung

Hiermit bestätigt [Lumi United Technology Co., Ltd.], dass das Funkgerät des Typs [Wireless Remote Switch H1(Double Rocker), WRS-R02] mit der Verordnung 2014/53/EU in Einklang steht. Der vollständige Wortlaut der EU-Konformitätserklärung ist unter der folgenden Internetadresse abrufbar: <http://www.lumiunited.com/DoC/>



ACHTUNG

Bei Verwendung des falschen Batterietyps besteht Explosionsgefahr.

Entsorgen Sie Leere Akkus Gemäß den Anweisungen.

Nehmen Sie die Batterie nicht ein, Verätzungs- gefahr.

Dieses Produkt enthält eine Münz- /Knopfzellenbatterie. Sollte die Münz- /Knopfzellenbatterie verschluckt werden, kann sie ernsthafte innere Verbrennungen verursachen und innerhalb von zwei Stunden zum Tod führen.

Bewahren Sie neue und benutzte Batterien fern von Kindern auf.

Sollte das Batteriefach nicht sicher schließen, nutzen Sie das Produkt nicht weiterhin und halten Sie es fern von Kindern.

Falls Sie den Verdacht haben, dass die Batterie verschluckt oder in andere Körperöffnungen gelangt sein könnte, suchen Sie unmittelbar medizinische Hilfe auf.

Entsorgung einer Batterie in ein Feuer oder einen heißen Ofen oder mechanisches Quetschen oder Schneiden einer Batterie, was zu einer Explosion führen kann.

Lassen Sie eine Batterie in einer Umgebung mit extrem hohen Temperaturen, die zu einer Explosion oder zum Austreten brennbarer Flüssigkeiten oder Gase führen kann.

Eine Batterie, die einem extrem niedrigen Luftdruck ausgesetzt ist, der zu einer Explosion oder zum Austreten brennbarer Flüssigkeiten oder Gase führen kann



WEEE-Informationen zur Entsorgung und zum Recycling

Alle mit diesem Symbol gekennzeichneten Produkte sind Elektroschrott und Elektrogeräte (WEEE entsprechend EU-Richtlinie 2012/19/EU) und dürfen nicht mit unsortiertem Haushaltsmüll vermischt werden. Schützen Sie stattdessen Ihre Mitmenschen und die Umwelt, indem Sie Ihre zu entsorgenden Geräte an eine dafür vorgesehene, von der Regierung oder einer lokalen Behörde eingerichtete Sammelstelle zum Recycling von Elektroschrott und Elektrogeräten bringen. Eine ordnungsgemäße Entsorgung und Recycling helfen, negative Auswirkungen auf die Gesundheit von Umwelt und Menschen zu vermeiden. Wenden Sie sich bitte an den Installateur oder lokale Behörden, um Informationen zum Standort und den allgemeinen Geschäftsbedingungen solcher Sammelstellen zu erhalten.



Ein Symbol auf dem Produkt oder seiner Verpackung weist darauf hin, dass dieses Produkt nicht mit dem Hausmüll entsorgt werden darf. Stattdessen muss es bei der entsprechenden Recyclingstelle für elektrische und elektronische Geräte abgegeben werden.

Resumen del Producto

El Aqara Wireless Remote Switch H1 (Double Rocker) es un nuevo interruptor remoto inalámbrico. Soporta pulsación simple en el modo de clic de alta velocidad, y 7 funciones en el modo multifunción incluyendo pulsación simple del botón izquierdo, pulsación simple del botón derecho, pulsación doble del botón izquierdo, pulsación doble del botón derecho, pulsación larga del botón izquierdo y pulsación larga del botón derecho. Puede colocarse o fijarse en cualquier lugar interior, o instalarse en marcos de interruptores. También funciona con Aqara Hub y otros dispositivos inteligentes de Aqara para implementar una gran variedad de escenas inteligentes.

* Se requiere un Aqara Hub. Algunas funciones requieren modelos específicos del Aqara Hub. Ver www.aqara.com/support para más detalles.



Configuración Rápida

Este producto funciona con la aplicación Aqara Home. Puede escanear el siguiente código QR para descargar la aplicación Aqara Home desde la Apple App Store. Los usuarios de Android pueden encontrar la aplicación Aqara Home en Google Play. Con la aplicación Aqara Home, puede funcionar con otros dispositivos inteligentes de Aqara.



1. Antes de activar el accesorio, por favor asegúrese de que ha descargado la aplicación Aqara Home y el Aqara Hub que soporta Zigbee 3.0 está instalado.
2. Por favor, abra la aplicación, vaya a la pantalla principal y seleccione "+" en la esquina superior derecha para entrar en la página de Añadir Accesorio. Seleccione "Aqara Wireless Remote Switch H1 (Double Rocker)" y añádalo según las instrucciones.
3. Por favor, consulte www.aqara.com/support para obtener más información.

- * Si la adición falla, por favor acerque el hub al producto e inténtelo de nuevo.
- * Presione el interruptor rápidamente 5 veces, si el hub hace indicaciones de voz, indica que el accesorio puede comunicarse adecuadamente con el hub.
- * Los diferentes hubs tienen diferentes maneras de indicar la conexión efectiva. Por favor, consulte las instrucciones de su modelo Aqara Hub.

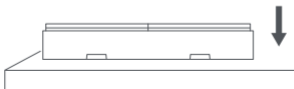
Métodos de Instalación

Prueba de Rango Efectivo: Después de que se haya unido al hub, coloque el dispositivo en el lugar deseado y presione el botón del dispositivo rápidamente durante 5 veces, si el hub realiza indicaciones de voz, indica que el accesorio puede comunicarse de manera adecuada con el hub.

- * Para asegurar conexiones estables, por favor, evite colocar el dispositivo sobre superficies metálicas.

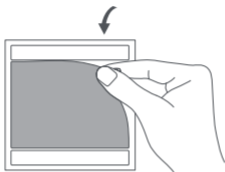
Opción 1:

Sin adhesivo, colóquelo directamente sobre una superficie.



Opción 2:

Retire la película protectora de la cinta adhesiva y coloque el dispositivo en la superficie deseada.



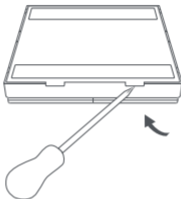
*Por favor, asegúrese de que la superficie esté limpia y seca.

Opción 3:

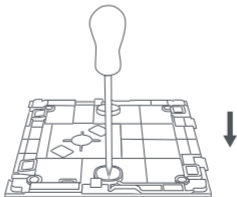
Abra la parte trasera del Wireless Remote Switch H1 (Double Rocker) con un destornillador de punta plana, taladre a través de la pieza delgada en el tornillo de la cubierta trasera con una herramienta afilada o un taladro eléctrico (¡Atención! Asegúrese de que está taladrando la tapa trasera, no la parte principal del interruptor que incorpora el hardware y los botones), fíjela a la caja de la pared con

el tornillo que viene con la caja, y luego vuelva a poner la tapa del Wireless Remote Switch H1 (Double Rocker).

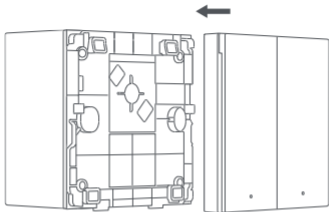
- 1 Abra la parte trasera del Wireless Remote Switch H1 (Double Rocker) con un destornillador.



- 2 Perfore la tapa trasera con un punzón/taladro eléctrico para instalar el tornillo.



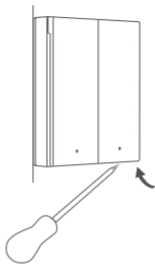
- 3 Fije el tornillo y vuelva a colocar la cubierta.



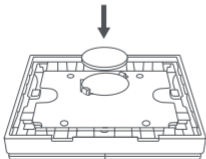
Reemplazo de las Pilas

Abra la parte posterior del Wireless Remote Switch H1 (Double Rocker) con un destornillador de punta plana, retire la pila vieja y reemplácela por una nueva (modelo de pila: CR2450), y luego vuelva a colocar la tapa.

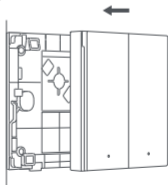
- 1 Abra la tapa del Wireless Remote Switch H1 (Double Rocker) con un destornillador.



- 2 Reemplácela por una pila nueva.



- 3 Vuelva a colocar la tapa.



Modos de Interruptor

1. En la pantalla de dispositivos de la aplicación, busque el dispositivo correspondiente en la lista de dispositivos.
2. Seleccione el dispositivo correspondiente para entrar en la página del dispositivo.
3. Seleccione los tres puntos negros en la esquina superior derecha de la página del dispositivo y entre en la página Configuración del Dispositivo.
4. Seleccione Más Ajustes.
5. Seleccione Modos de Interruptor, seleccione el modo deseado y realice la configuración correspondiente de acuerdo con las instrucciones de la aplicación.

- * Cuando no se encuentre el dispositivo correspondiente, puede pulsar rápidamente el interruptor 5 veces, y el dispositivo correspondiente parpadeará en la lista de dispositivos.
- * Durante el proceso de cambio de modo del interruptor, presione rápidamente el interruptor 5 veces para realizar mejor el cambio de modo del dispositivo.
- * Para implementar los pasos anteriores, por favor consulte la aplicación Aqara Home.

Descripción del Estado del Indicador

Estado del Indicador	Descripción
Luz azul parpadea una vez	Pulsación del botón detectada
Parpadea cada 2 s durante 20 s	Unión
Luz azul parpadea dos veces	Unión exitosa
Azul continuo durante 1 s	Fallo al unir

Especificaciones

Modelo: WRS-R02

Dimensiones del Artículo: 85.8 X 86 X 12.5 mm

Peso: 82.5 g

Conectividad Inalámbrica: Zigbee 3.0

Modelo de Pila: CR2450

Temperatura de Funcionamiento: -10°C a 50°C

Humedad de Funcionamiento: 0-95% RH, sin condensación

Rango de Frecuencia Zigbee: 2405-2480 MHz

Transmisión de Potencia Zigbee: ≤ 13 dBm

Advertencias

1. Este producto no es un juguete, por favor mantenga a los niños alejados de este producto.
2. Este producto está diseñado sólo para uso en interiores. No lo utilice en ambientes húmedos o al aire libre.
3. No derrame agua u otros líquidos sobre este producto.
4. No coloque este producto cerca de una fuente de calor. Coloque el interruptor en un área bien ventilada.
5. No intente reparar el producto usted mismo. Todas las reparaciones deben ser realizadas por personal autorizado.
6. Este producto está diseñado sólo para mejorar la comodidad de la vida doméstica. Si el usuario infringe las instrucciones del producto y esta advertencia, el fabricante no se hace responsable de los riesgos y las pérdidas de propiedad causadas por ello.

Servicio de Atención al Cliente Online: www.aqara.com/support

Correo Electrónico: support@aqara.com

Fabricante: Lumi United Technology Co., Ltd.

Dirección: 8th Floor, JinQi Wisdom Valley, No.1 Tangling Road, Liuxian Ave, Taoyuan Residential District, Nanshan District, Shenzhen, China

En condiciones normales de uso, este equipo debe mantenerse a una distancia de, al menos, 20 cm entre la antena y el cuerpo del usuario.

CE Declaración de conformidad de la UE

Por la presente, [Lumi United Technology Co., Ltd.] declara que el tipo de equipo radioeléctrico [Wireless Remote Switch H1(Double Rocker), WRS-R02] cumple con la Directiva 2014/53/UE. Encontrará el texto completo de la declaración de conformidad de la UE en esta dirección de Internet: <http://www.lumiunited.com/DoC/>



PRECAUCIÓN

Existe riesgo de explosión si la batería se reemplaza por un tipo incorrecto.

Deseche las baterías usadas de acuerdo con las instrucciones.

No ingiera la batería, Peligro de Quemaduras Químicas.

Este producto contiene una batería de botón. Si la batería de botón es ingerida, puede causar quemaduras internas severas en solo 2 horas y puede llevar a la muerte.

Guarde las baterías nuevas y usadas lejos del alcance de los niños.

Si el compartimiento para la batería no cierra de manera segura, deje de usar el producto y manténgalo lejos de los niños.

Si cree que las baterías podrían haber sido ingeridas o colocadas dentro de cualquier parte del cuerpo, busque atención médica de inmediato.

Desechar una batería en el fuego o en un horno caliente, o aplastar o cortar mecánicamente una batería, lo que puede provocar una explosión.
Dejar una batería en un entorno circundante de temperatura extremadamente alta que puede provocar una explosión o la fuga de líquidos o gases inflamables.

Una batería sometida a una presión de aire extremadamente baja que puede provocar una explosión o la fuga de líquidos o gases inflamables.



Directiva RAEE de información de eliminación y reciclaje

Todos los productos que llevan este símbolo son residuos de aparatos eléctricos y electrónicos (RAEE según la directiva 2012/19/UE) que no deben mezclarse con residuos domésticos sin clasificar. En su lugar, debe proteger la salud humana y el medio ambiente entregando sus equipos de desecho a un punto de recogida para el reciclaje de residuos de equipos eléctricos y electrónicos, designado por el gobierno o las autoridades locales. La eliminación y el reciclado correctos ayudarán a evitar posibles consecuencias negativas para el medio ambiente y la salud humana. Póngase en contacto con el instalador o con las autoridades locales para obtener más información sobre la ubicación y las condiciones de dichos puntos de recogida.



El símbolo en el producto o en su embalaje indica que no puede ser tratado como basura doméstica. En su lugar, se depositará en el punto de recogida correspondiente para el reciclado de aparatos eléctricos y electrónicos.

Panoramica del prodotto

L'interruttore remoto wireless Aqara H1 (Rocker doppio) è un nuovo interruttore remoto wireless. Supporta la pressione singola nella modalità di clic ad alta velocità e 7 funzioni nella modalità multifunzione tra cui pressione singola del pulsante sinistro, singola pressione del pulsante destro, doppia pressione del pulsante sinistro, doppia pressione del pulsante destro, pressione prolungata del pulsante sinistro e pressione lunga del pulsante destro. Può essere posizionato o fissato ovunque all'interno o installato su telai di interruttori. Funziona anche con l'hub Aqara e altri dispositivi intelligenti Aqara per implementare una varietà di scene intelligenti.

* È richiesto un hub Aqara. Alcune funzioni richiedono modelli specifici dell'Aqara Hub. Vedere www.aqara.com/support per maggiori dettagli.



Configurazione rapida

Questo prodotto funziona con l'app Aqara Home. Puoi scansionare il seguente codice QR per scaricare l'app Aqara Home dall'App Store di Apple. Gli utenti Android possono trovare l'app Aqara Home su Google Play. Con l'app Aqara Home, può funzionare con altri dispositivi intelligenti Aqara.



1. Prima di attivare l'accessorio, assicurati di aver scaricato l'app Aqara Home e l'Aqara Hub che supporta Zigbee 3.0 installato.
2. Aprire l'app, andare nella home page e selezionare "+" nell'angolo in alto a destra per accedere alla pagina Aggiungi accessorio. Selezionare "Aqara Wireless Remote Switch H1 (Double Rocker)" e aggiungerlo secondo le istruzioni.
3. Per ulteriori informazioni, vedere www.aqara.com/support.

- * Se l'aggiunta non riesce, avvicinare l'hub al prodotto e riprovare.
- * Premere rapidamente l'interruttore per 5 volte, se l'hub emette istruzioni vocali, indica che l'accessorio può comunicare efficacemente con l'hub.
- * Hub diversi hanno modi diversi per indicare la connessione effettiva. Fare riferimento alle istruzioni del proprio modello di Aqara Hub.

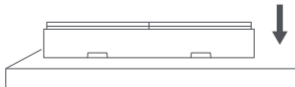
Metodi di installazione

Test della portata effettiva: dopo che è stato associato all'hub, posizionare il dispositivo nella posizione preferita e premere il pulsante del dispositivo rapidamente per 5 volte, se l'hub emette messaggi vocali, indica che l'accessorio può comunicare efficacemente con l'hub.

- * Per garantire connessioni stabili, evitare di installare il dispositivo su superfici metalliche.

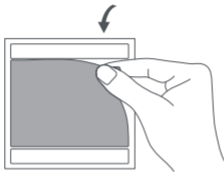
Opzione 1:

senza adesivo, posizionarlo direttamente su una superficie.



Opzione 2:

rimuovere la pellicola protettiva dal nastro adesivo e fissare il dispositivo sulla superficie desiderata.

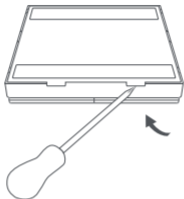


* Assicurati che la superficie sia pulita e asciutta.

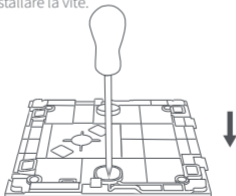
Opzione 3:

aprire il retro dell'interruttore remoto wireless H1 (Rocker doppio) con un cacciavite a lama piatta, forare il pezzo sottile alla vite del coperchio posteriore con uno strumento affilato o un trapano elettrico (Attenzione! Assicurarsi di forare il coperchio posteriore, non la parte principale dell'interruttore che incorpora hardware e pulsanti), fissarlo alla scatola a muro con la vite fornita con la scatola, quindi rimontare il coperchio dell'interruttore remoto wireless H1 (Rocker doppio).

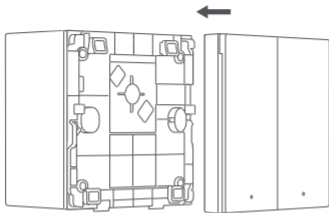
- 1 Aprire il retro dell'interruttore remoto wireless H1 (Rocker doppio) con un cacciavite.



- 2 Forare attraverso il coperchio posteriore con un punteruolo / trapano elettrico per installare la vite.



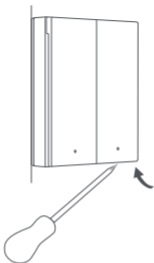
- 3 Fissare la vite e rimettere il coperchio.



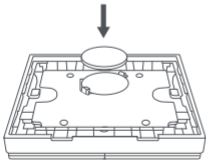
Sostituzione della batteria

Aprire il retro dell'interruttore remoto wireless H1 (Rocker doppio) con un cacciavite a lama piatta, rimuovere la vecchia batteria e sostituirla con una nuova (modello batteria: CR2450), quindi rimettere il coperchio.

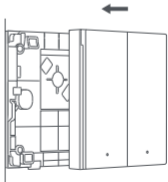
- 1 Aprire il coperchio dell'interruttore remoto wireless H1 (Rocker doppio) con un cacciavite.



- 2 Sostituire con una nuova batteria.



- 3 Riposizionare il coperchio.



Cambia modalità

1. Nella pagina Dispositivo dell'app, trova il dispositivo corrispondente nell'elenco dei dispositivi.
2. Selezionare il dispositivo corrispondente per accedere alla pagina del dispositivo.
3. Selezionare i tre punti neri nell'angolo in alto a destra nella pagina del dispositivo e accedere alla pagina Impostazioni dispositivo.
4. Selezionare Altre impostazioni.
5. Selezionare Cambia modalità, selezionare la modalità desiderata e completare la configurazione corrispondente in base alle istruzioni sull'app.

* Quando il dispositivo corrispondente non viene trovato, è possibile premere rapidamente l'interruttore 5 volte e il dispositivo corrispondente lampeggerà nell'elenco dei dispositivi.

* Durante il processo di commutazione della modalità, premere rapidamente l'interruttore 5 volte per realizzare meglio la commutazione della modalità del dispositivo.

* Per implementare i passaggi precedenti, fare riferimento all'app Aqara Home.

Descrizione stato indicatore

Stato indicatore	Descrizione
La luce blu lampeggia una volta	Rilevata la pressione del pulsante
Lampeggia una volta ogni 2 secondi per 20 secondi	Associazione
La luce blu lampeggia 2 volte	Associazione riuscita
Blu fisso per 1 sec.	Associazione fallita

Specifiche

Modello: WRS-R02

Dimensioni prodotto: 85,8 X 86 X 12,5 mm

Peso: 82,5 g

Connettività Wireless: Zigbee 3.0

Modello batteria: CR2450

Temperatura di operazione: -10°C to 50°C

Umidità di operazione: 0-95% RH, senza condensa

Campo di frequenza Zigbee: 2405-2480 MHz

Trasmissione di Potenza Zigbee: ≤ 13 dBm

Avvertenze

1. Questo prodotto non è un giocattolo, tenere fuori dalla portata dei bambini.
2. Questo prodotto è progettato solo per uso interno. Non utilizzarlo in ambienti umidi o all'aperto.
3. Non versare acqua o altri liquidi su questo prodotto.
4. Non posizionare questo prodotto vicino a una fonte di calore. Posizionare l'interruttore in un'area ben ventilata.
5. Non tentare di riparare il prodotto da soli. Tutte le riparazioni devono essere eseguite da personale autorizzato.
6. Questo prodotto è progettato solo per migliorare la comodità della vita domestica. Se l'utente viola le istruzioni del prodotto e questa avvertenza, il produttore non è responsabile per eventuali rischi e danni alla proprietà causati da ciò.

Servizio clienti online: www.aqara.com/support

E-mail: support@aqara.com

Produttore: Lumi United Technology Co., Ltd.

Indirizzo: 8th Floor, JinQi Wisdom Valley, No.1 Tangling Road,
Liuxian Ave, Taoyuan Residential District, Nanshan District,
Shenzhen, China

In condizioni d'uso normali, questa apparecchiatura deve essere tenuta a una distanza minima di 20 cm tra l'antenna e il corpo dell'utente.

CE Dichiarazione di conformità europea

Con la presente, [Lumi United Technology Co., Ltd.] dichiara che l'apparecchiatura radio di tipo [Wireless Remote Switch H1(Double Rocker), WRS-R02] è conforme alla Direttiva 2014/53/UE. Il testo completo della dichiarazione di conformità UE è disponibile al seguente indirizzo Internet: <https://www.aqara.com/DoC/>



ATTENZIONE

Se la batteria viene sostituita con una di tipo sbagliato, potrebbe sussistere rischio di esplosione.

Smaltire le batterie esaurite come indicato nelle istruzioni.

Non ingerire niente dalla batteria, Pericolo Ustioni Chimiche.

Questo prodotto contiene una batteria a bottone. Se la qualcosa della batteria a bottone venisse inghiottito, potrebbe causare gravi ustioni interne in sole 2 ore con rischi letali.

Mantenere le batterie nuove e quelle esaurite lontano dalla portata dei bambini. Se il vano della batteria non si chiude saldamente, smettere di usare il prodotto e tenerlo lontano dalla portata dei bambini.

Se ritenete che qualcosa dalle batterie sia stato ingoiato od inserito in qualsiasi parte del corpo, cercate immediatamente un medico.

Smaltimento di una batteria nel fuoco o in un forno caldo, o schiacciamento

meccanico o taglio di una batteria, che può provocare un'esplosione.

Lasciare una batteria in un ambiente circostante a temperatura estremamente elevata che può provocare un'esplosione o la perdita di liquidi o gas infiammabili.

Una batteria soggetta a una pressione dell'aria estremamente bassa che può provocare un'esplosione o la perdita di liquidi o gas infiammabili.



Informazioni sullo smaltimento e sul riciclaggio dei RAEE

Tutti i prodotti contrassegnati da questo simbolo sono rifiuti di apparecchiature elettriche ed elettroniche (RAEE in base alla direttiva 2012/19/UE) che non devono essere smaltiti assieme a rifiuti domestici non differenziati. Al contrario, è necessario proteggere l'ambiente e la salute umana consegnando i rifiuti a un punto di raccolta autorizzato al riciclaggio di rifiuti di apparecchiature elettriche ed elettroniche, predisposto dalla pubblica amministrazione o dalle autorità locali. Lo smaltimento e il riciclaggio corretti aiutano a prevenire conseguenze potenzialmente negative all'ambiente e alla salute umana. Contattare l'installatore o le autorità locali per ulteriori informazioni sulla sede e per i termini e le condizioni di tali punti di raccolta.

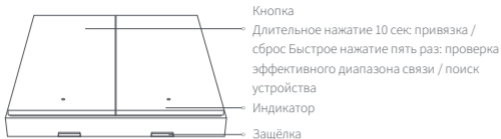


Il simbolo sul prodotto o sulla sua confezione indica che il prodotto non può essere trattato come rifiuto domestico. Al contrario, deve essere consegnato a un punto di raccolta autorizzato al riciclaggio di rifiuti di apparecchiature elettriche ed elettroniche.

Обзор продукта

Беспроводной дистанционный выключатель H1 Aqara (2 клавиши) - это новый беспроводной дистанционный выключатель. Он поддерживает функцию упрощённого высокоскоростного нажатия, а также 7 функций в многофункциональном режиме, в том числе однократное нажатие левой кнопки, однократное нажатие правой кнопки, двойное нажатие левой кнопки, двойное нажатие правой кнопки, длительное нажатие левой кнопки и длительное нажатие правой кнопки. Его можно разместить или прикрепить в любом месте. Он также работает со шлюзом Aqara и другими умными устройствами Aqara посредством автоматизаций и сценариев умного дома.

- * Требуется шлюз Aqara. Для поддержки некоторых функций требуются определенные модели шлюза Aqara. См. www.aqara.com/support для получения более подробной информации.



Быстрая установка

Этот продукт работает с приложением Aqara Home. Вы можете отсканировать следующий QR-код для загрузки приложения Aqara Home в Apple App Store. Пользователи Android могут найти приложение Aqara Home в Google Play, App Gallery и др. В приложении Aqara Home продукт может работать с другими умными устройствами Aqara.



1. Перед активацией аксессуара убедитесь, что Вы загрузили приложение Aqara Home и инициализировали шлюз Aqara, поддерживающий Zigbee 3.0.
2. Откройте приложение, перейдите на домашнюю страницу и выберите «+» в правом верхнем углу для перехода на страницу добавления аксессуара. Выберите Беспроводной выключатель H1 (2 клавиши) и добавьте его в соответствии с инструкциями.
3. Для дополнительной информации посетите сайт www.aqara.com/support

- * Если добавление не удалось, переместите шлюз ближе к устройству и повторите попытку.
- * Быстро нажмите выключатель 5 раз, если шлюз издает голосовые подсказки, это означает, что аксессуар может эффективно взаимодействовать со шлюзом.
- * Разные шлюзы имеют различные способы указания эффективного соединения. Пожалуйста, обратитесь к инструкциям по Вашей модели шлюза Aqara.

Способы установки

- * Тестирование эффективного диапазона: после того, как устройство привязано к шлюзу, поместите устройство в нужное место и быстро нажмите кнопку устройства 5 раз. Если воспроизводит соответствующие голосовые подсказки, это означает, что устройство может эффективно взаимодействовать со шлюзом.
- * Для обеспечения стабильного соединения избегайте установки устройства на металлические поверхности.

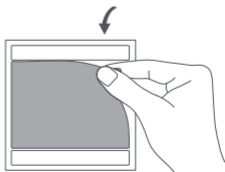
Вариант 1:

без использования клея, поместите устройство непосредственно на поверхность.



Вариант 2:

снимите защитную пленку с липкой ленты и прикрепите устройство к нужной поверхности.

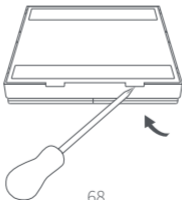


- * Убедитесь, что поверхность чистая и сухая.

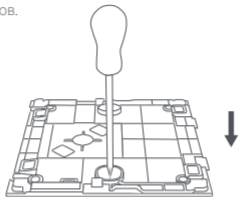
Вариант 3:

откройте заднюю панель Беспроводного выключателя Н1 (2 клавиши) с помощью шлицевой отвертки, просверлите тонкую деталь у винта задней крышки с помощью острого инструмента или электродрели (Внимание! Убедитесь, что Вы просверливаете заднюю крышку, а не основную часть выключателя, которая включает аппаратное обеспечение и кнопки), прикрепите его к настенной коробке с помощью винтов, которые поставляются с устройством, а затем установите обратно крышку Беспроводного выключателя Н1 (2 клавиши)

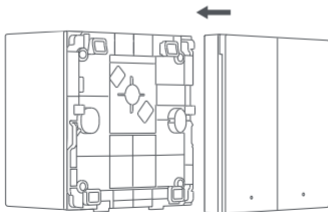
- 1 Откройте заднюю панель устройства с помощью отвертки.



- 2 Просверлите заднюю крышку с помощью шила/электрической дрели для установки винтов.



- 3 Закрутите винты и поставьте крышку на место.



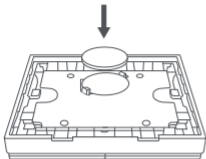
Замена батареи

Откройте заднюю панель Беспроводного выключателя Н1 (2 клавиши) с помощью шлицевой отвертки. Извлеките старую батарею и замените ее на новую (модель батареи: CR2450), затем установите крышку на место.

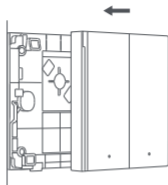
- 1 Откройте крышку Беспроводного выключателя Н1 (2 клавиши) с помощью отвертки.



2 Замените батарею на новую.



3 Установите крышку на место.



Режимы выключателя

1. На странице Устройств в приложении найдите соответствующее устройство в списке устройств.
2. Выберите соответствующее устройство, чтобы перейти на страницу устройства.
3. Выберите три черные точки в правом верхнем углу страницы устройства и войдите на страницу Настроек устройства.
4. Выберите Дополнительные настройки.
5. Выберите Режимы выключателя, выберите нужный режим и выполните соответствующую настройку в соответствии с

инструкциями в приложении.

- * Если соответствующее устройство не найдено, Вы можете быстро нажать выключатель 5 раз, и соответствующее устройство загорится в Списке устройств.
- * При переключении режимов быстро нажмите выключатель 5 раз, чтобы лучше ознакомиться с переключением режимов устройства.
- * Чтобы выполнить вышеуказанные шаги, обратитесь к приложению Aqara Home.

Описание статуса индикатора

Статус индикатора	Описание
Однократное мигание синим	Обнаружено нажатие кнопки
В течение 20 с мигает однократно каждые 2 с	Привязка
Мигает синим 2 раза	Успешная привязка
Непрерывно горит синим 1 с	Не удалось привязать

Спецификации

Модель: WRS-R02

Размеры изделия: 85,8 x 86 x 12,5 мм

Вес: 82,5 г

Беспроводное подключение: Zigbee 3.0

Модель батареи: CR2450

Рабочая температура: от -10°C до 50°C

Влажность при эксплуатации: 0-95% относительной влажности, без конденсации

Диапазон частот Zigbee: 2405-2480 МГц

Передача мощности Zigbee: ≤13 дБ



Внимание: Не глотайте батарею во избежание химических ожогов.

1. Это устройство содержит батарею таблеточного типа. При проглатывании батареи таблеточного типа, она может вызвать серьезные внутренние ожоги, которые могут привести к смерти в течение 2 часов.
2. При замене этой батареи на батарею неправильного типа, существует опасность возгорания

или взрыва.

3. Храните старые и новые батареи в недоступном для детей месте.
4. Если крышка батарейного отсека устройства не может быть надежно закрыта, пожалуйста, прекратите использование устройства и поместите его в недоступное для детей место.
5. Если Вы считаете, что батарея могла быть проглочена или попала в какую-либо часть Вашего тела, немедленно обратитесь за медицинской помощью.
6. Бросание батареи в огонь или горячую духовку, разрезание и механическое разрушение батареи может привести к взрыву.
7. Размещение батареи в среде с очень высокой температурой может вызвать взрыв или утечку воспламеняющейся жидкости и газа.
8. Размещение батареи под очень низким давлением может вызвать взрыв или утечку воспламеняющейся жидкости или газа.

Онлайн-служба поддержки клиентов: www.aqara.com/support

Эл. почта: support@aqara.com

Производитель: Lumi United Technology Co., Ltd.

Адрес: 8th Floor, JinQi Wisdom Valley, No.1 Tangling Road, Liuxian Ave, Taoyuan Residential District, Nanshan District, Shenzhen, China

Сделано в Китае

Температура эксплуатации: -10° – +50°C (14° – 122°F)

Рабочая влажность: 0 – 95% RH, без конденсации

1. Этот прибор - НЕ игрушка. Пожалуйста, не допускайте к нему детей.
2. Данный прибор предназначен только для использования внутри помещений. Не используйте его во влажных средах или на открытом воздухе.
3. Оберегайте прибор от воздействия влаги, не допускайте попадания воды или других жидкостей на устройство.
4. Не размещайте прибор вблизи источников тепла.
5. Не помещайте прибор в закрытый корпус, если там нет нормальной вентиляции.
6. Не пытайтесь отремонтировать прибор самостоятельно. Все ремонтные работы должны выполняться авторизованным специалистом.

Этот прибор предназначен только для повышения удобства, качества домашних развлечений и напоминания о статусе устройства. Он не предназначен для использования в качестве охранного оборудования для дома, офиса, склада или любых других мест. Если пользователь нарушает инструкции по использованию прибора, производитель не несет никакой ответственности за риски и повреждения имущества.

Правила и условия хранения и транспортировки Оборудование должно быть защищено от внешних воздействий. Допустимая температура окружающего воздуха: $-20^{\circ} - +60^{\circ}\text{C}$ ($-4^{\circ} - 140^{\circ}\text{F}$)

Информация о мерах при неисправности оборудования

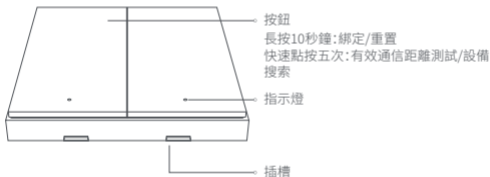
1. Извлеките элемент питания;
 2. Обратитесь в сервисный центр для получения консультации или ремонта оборудования
- * Оборудование не нуждается в периодическом обслуживании в течение срока службы



產品概述

Aqara無線遙控開關H1 (雙鍵) 是一種新型的無線遙控開關。在高速點擊模式下支持單按，在多功能模式下支持單按左鍵、單按右鍵、雙按左鍵、雙按右鍵、長按左鍵、長按右鍵等7種功能。可以放置或連接在室內任何地方。還可與Aqara網關和其他Aqara智能設備配合使用，實現各種智能場景。

* Aqara網關是必需的。有些功能需要特定型號的Aqara網關才能實現。您可訪問 www.aqara.com/support，獲取更多細節。



快速設定

該產品可與Aqara Home應用配合使用。您可以掃描以下二維碼，從蘋果應用商店下載Aqara Home應用程序。如果是安卓用戶，可以打開Google Play獲取Aqara Home應用程序。使用Aqara Home應用程序，產品可以配合其他Aqara智能設備工作。



1. 在激活之前，請確保您已下載了支持Zigbee 3.0的Aqara Home應用程序和Aqara網關。
2. 請打開應用程序，進入首頁，在右上角選擇“+”進入添加配件頁面。選擇“Aqara無線遙控開關H1（雙鍵）”，根據說明步驟完成添加。
3. 請參閱www.aqara.com/support了解更多信息。

- * 如果添加失敗，請將網關移動到距離產品更近的位置，再試一次。
- * 快速點按開關5次，如果網關發出語音提示，則表明配件可以與網關進行有效通信。
- * 不同的網關指示連接有效的方式不同。請參閱您所使用的Aqara網關型號說明。

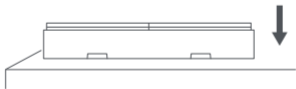
安裝方法

有效距離測試：與網關綁定後，將設備放置在合適位置，然後快速點按設備按鈕5次，如果網關發出語音提示，則表明該配件可以與網關進行有效通信。

* 為確保連接穩定，請不要將設備安裝在金屬表面上。

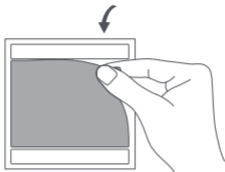
選項1：

不使用粘合劑，直接放在檯面上。



選項2:

撕下膠帶保護膜，然後將設備貼到您認為合適的位置。

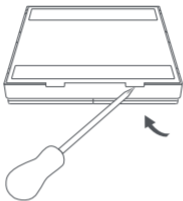


* 請確保粘貼表面乾淨、乾燥。

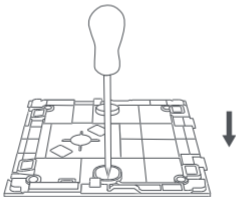
選項3:

用一字螺絲刀打開無線遙控開關H1 (雙鍵) 的背面，用鋒利的工具或電鑽在後蓋螺絲處鑽孔 (注意! 請確認鑽孔的位置是後蓋，不是包含硬件和按鈕的開關主體部分)，用包裝盒隨附的螺釘將其固定在牆上開關盒上，然後將無線遠程開關H1 (雙鍵) 蓋放回原處。

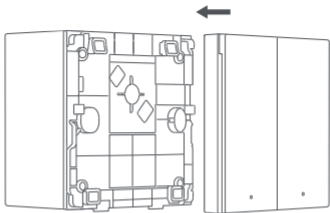
- ① 用螺絲刀打開無線遙控開關H1 (雙鍵) 的後蓋。



- ② 使用錐子/電鑽在後蓋處鑽孔，以安裝螺絲。



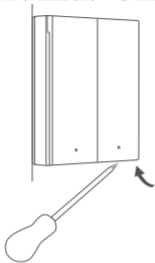
- 3 擰緊螺絲，然後將蓋放回原處。



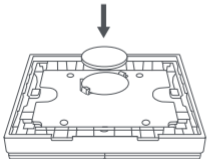
更換電池

用一字螺絲刀打開無線遙控開關H1(雙鍵)的後蓋，取出舊電池，更換為新電池(電池型號:CR2450)，然後將後蓋裝好。

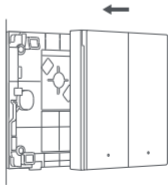
- ① 用螺絲刀打開無線遙控開關H1 (雙鍵) 的後蓋。



- ② 更換新電池。



- ③ 將後蓋裝好。



切換模式

1. 點開應用程序的“設備”頁面，在設備列表中找到對應的設備。
 2. 選擇相應的設備，進入設備頁面。
 3. 選擇設備頁面右上角的三個黑點，進入“設備設置”頁面。
 4. 選擇“更多設置”。
 5. 選擇“切換模式”，選擇所需的模式，然後根據應用程序上的說明完成相應的配置。
- * 如果找不到相應的設備，您可以快速點按開關5次，相應的設備將在設備列表中閃爍。
 - * 在模式切換過程中，快速點按開關5次，可以更好地實現設備模式切換。
 - * 要執行上述步驟，請參考Aqara Home應用程序。

指示燈狀態說明

指示燈狀態	描述
藍燈閃爍一次	檢測到點按按鈕
每2秒閃爍一次，持續20秒	綁定
藍燈閃爍兩次	綁定成功
藍燈長亮1秒	綁定失敗

規格

型號: WRS-R02

產品尺寸: 85.8 X 86 X 12.5 mm

重量: 82.5 g

無線連接: Zigbee 3.0

電池型號: CR2450

工作溫度: -10°C 至 50°C

工作濕度: 相對濕度0-95%, 無凝結

Zigbee 頻率範圍: 2405-2480 MHz

Zigbee 電力傳輸: ≤13 dBm

警告

1. 本產品不是玩具, 請讓兒童遠離本產品。
2. 本產品針對室內使用環境設計。請勿在潮濕環境或戶外使用。
3. 請勿將水或其他液體濺到本產品上。
4. 請勿將本產品靠近熱源。請將產品放置在通風良好的地方。
5. 請勿自行嘗試修理產品。產品維修需要由專業人員進行。
6. 本產品僅用於提高家居生活便利性。如果用戶違反產品說明和警告, 製造商對由此引起的任何風險和財產損失概不負責。

在線客戶服務: www.aqara.com/support

電子郵件: support@aqara.com

製造商: 綠米聯創科技有限公司

地址: 中國深圳市南山區桃源街道留仙大道塘嶺路1號金騏智谷大廈8樓

製品概要

AqaraワイヤレススイッチH1(壁掛け式ダブルロッカー)は、高速シングルクリックモードと多機能モードをサポートし、新型のワイヤレスリモートスイッチです。高速シングルクリックモードでは、左ボタンまたは右ボタンのシングルクリック制御をサポートします。多機能モードでは、左ボタンのシングルクリック、左ボタンのダブルクリック、左ボタンの長押し、右ボタンのシングルクリック、右ボタンのダブルクリック、右ボタンの長押し、左ボタン・右ボタンの同時シングルクリックなど7つの機能をサポートします。各場所に置かれ、取り付けられるこの設備が、ゲートウェイ及びその他のスマートデバイスと連動して、いろんなスマートシチュエーションで活躍できます。

* 本製品は、ゲートウェイ機能デバイスと組み合わせて利用することが必要であり、一部の機能について、特定のゲートウェイデバイスを必要とします。詳細については、次のアドレスをご参照ください：www.aqara.com/support



クイック設定

本製品はAqara Homeスマートプラットフォームに依存しており、次のQRコードをスキャンして「Aqara Home」APPをダウンロードすることができます。「Aqara Home」アプリを通じて、他のAqaraスマート製品と接続できます。



1. 本製品はZigbee 3.0機能をサポートするゲートウェイと組み合わせて使用しなければならぬ、ゲートウェイデバイスの説明書に従ってゲートウェイをAPPに追加してください。
2. APPを起動させ、トップページの右上の「+」をクリックして、「デバイス追加」ページに入り、ワイヤレススイッチH1(壁掛け式ダブルロッカー)を選択し、続いて接続するゲートウェイを選択し、ゲートウェイが接続に成功するまで、APPのヒントに従って操作を進めてください。
3. ヘルプが必要な場合、次のアドレスをご参照ください：
www.aqara.com/support

- *追加に失敗した場合、デバイスをゲートウェイに近づけて再試行してください。
- *ボタンを快速5回押して、ゲートウェイから提示音が出たら、デバイスとゲートウェイの間で通信できることを示します。
- *ゲートウェイが接続成功のヒントを出す方式が異なっており、実際にはゲートウェイの機能紹介に準じてください。

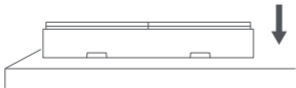
取り付け方法

通信距離を検証: 予選の取り付け位置で、ボタンを快速5回押して、ゲートウェイから提示音が出たら、デバイスとゲートウェイの間で通信できることを示します。

- *安定した無線通信を確保するに、金属の表面に取り付けしないでください。

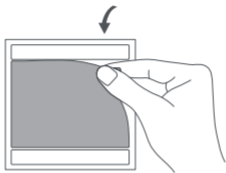
方法1:

必要な位置に直接置きます。



方法2:

保護フィルムを剥がし、必要な位置に貼り付けます。

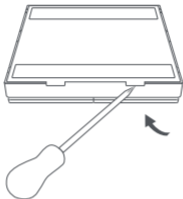


* 請確保粘貼表面乾淨、乾燥。

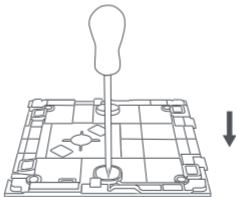
方法3:

ワイヤレススイッチH1 (壁掛け式ダブルロッカー) のリアカバーを1字型のドライバーで開け、鋭いツールまたはドリルでリアカバーの86型カセットネジ位置の薄いゴム部を打ち抜き、カセット付属品のネジで86型カセットに固定した後、ワイヤレススイッチH1 (壁掛け式ダブルロッカー) のカバーをかぶせ直します。

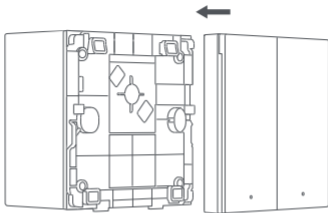
- ① ワイヤレススイッチH1 (壁掛け式ダブルロッカー) のリアカバーをドライバーで開けます



- ② キリ/ドリルでリアカバーのネジ位置を打ち抜きます



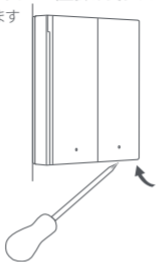
- ③ ネジで固定した後、カバーをかぶせ直します



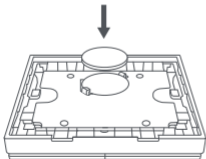
バッテリー交換

リアカバーを1字型のドライバーで開け、古いバッテリーを取り外し、新しいバッテリー（バッテリー規格：CR2450）に換えて、カバーをかぶせ直します。

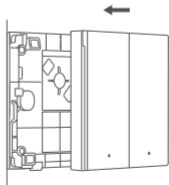
- ① ワイヤレススイッチH1 (壁掛け式ダブルロッカー) のリアカバーをドライバーで開けます



- ② 新しいバッテリーに換えます



- ③ カバーをかぶせ直します



モード切替

- 1.APP「デバイス」ページで、デバイスリストから該当するデバイスを見つけます。
2. 該当するデバイスをクリックして、デバイスのメインページに入ります。
3. デバイスのメインページの右上にある三つの黒ポイントのマークをクリックして、デバイスの設定ページに入ります。
4. 「詳細設定」を選択します。
5. 「モード切替」をクリックし、該当モードを選択し、APPページの指示に従って設定を完成させます。

- *該当デバイスが見つからない場合は、素早く5回スイッチを押してください。「デバイス」ページのリストに、該当するデバイスがシンチレーションして提示します。
- *モード切替の中では、ボタンを快速5回押して、デバイスモードの切り替えをより良くすることができます。
- *以上の手順はAqara Home APPを参照して行います。

提示ランプの状態説明

提示ランプの状態	状態説明
青ランプが1回フラッシュ	ボタン押し動作を検出
2s毎に1回フラッシュ、20s持続	ネットワーク接続中
青ランプが2回フラッシュ	ネットワーク接続成功
青ランプが1s点灯	ネットワーク接続失敗

基本パラメータ

製品型番:WRS-R02

製品サイズ:85.8X86X12.5 mm

製品の正味重量:82.5 g

ワイヤレス接続:Zigbee 3.0

バッテリー規格:CR2450

作業温度:-10°C~50°C

作業湿度:≤95%RH、凝結なし

Zigbee周波数範囲:2405-2480 MHz

Zigbee送信電力:≤13 dBm

安全面のご注意事項

- 1.本製品はおもちゃではなく、お子様を本製品から離れるようにしてください。
- 2.本製品は室内のみ使用し、湿度の高い環境や屋外で使用しないでください。
- 3.防湿に注意し、水または他の液体を本製品にかけないようにしてください。
- 4.本製品をヒーターの近くに置かないでください。また、正常な換気がない限り、密閉された位置に置いてはいけません。
- 5.本製品を自分で修理しないでください。授權された専門スタッフがこの作業を行うことです。
- 6.本製品は、家庭生活の娯楽性、利便性を向上させ、設備状態の注意喚起にも適用されておりますが、ユーザが製品の使用説明書及び本注意事項に違反した場合、生じたいかなるリスク及び財産損失に対してもメーカー側が責任を負いません。

サービスURL:www.aqara.com/support

サービスメールボックス: support@aqara.com

メーカー: 深圳綠米聯創科技有限公司

住所: 深セン市南山区桃源街道留仙大道塘嶺路1号金騏智谷ビル8階

